

Temat: Uruchamianie i wyszukiwanie programów.

Na dzisiejszych zajęciach poznasz:

- Czym jest Okno Uruchom?
- Jak otworzyć i korzystać z tego okna?
- Kilka przydatnych nazw programów
- Jak wyszukiwać pliki, dokumenty, aplikacje

Czym jest Okno Uruchom?

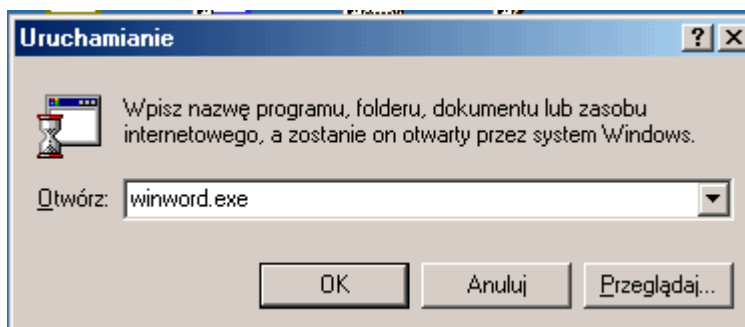
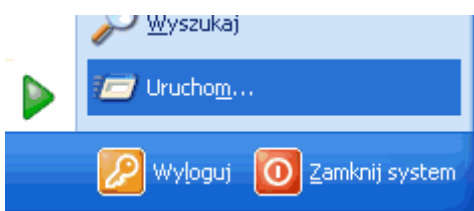
Polecenie **Uruchom** to pożyteczne narzędzie do **szybkiego** uruchamiania aplikacji. Istnieje **ponad 100 poleceń**, dzięki którym można uruchomić **wiele** różnych programów takich jak Defragmentator dysków, Menedżer urządzeń, aplety w Panelu Sterowania. Ale **OKNO URUCHOM** spełniać może też i inne funkcje.

Wyobraźmy sobie sytuację, że nasz młodszy braciszek lub kolega „**ekspert**” przez przypadek usunęli z naszego Menu Start skrót do otwierania programów. I co wtedy? Otóż w takich sytuacjach przydaje się okno uruchom.

Jak otworzyć OKNO URUCHOM?

Sposób 1

- Kliknij START - > URUCHOM



- Wpisz w pole tekstowe nazwę uruchamianego programu lub komendę
- Naciśnij klawisz OK.

- Sposób 2** – Wciśnij na klawiaturze i trzymaj klawisz **Windows**



- oraz klawisz **R** (Run).

Zadanie 1

Otwórz Okno Uruchom stosując obydwie sposoby.

Zadanie 2

Wpisz w Oknie uruchom podane nazwy aplikacji i uruchom je. Wpisz w drugą kolumnę, jakie programy zostały otworzone.

Czy musisz stosować rozszerzenie exe?

notepad.exe	
mspaint.exe	
calc.exe	
winword.exe	
excel.exe	
powerpnt.exe	
winmine.exe lub (Minesweeper w W7)	
write	
soffice.exe	

****Inne polecenia możliwe w okienku URUCHOM dla CIEKAWSKICH:

\ - Otworzy dysk z systemem

http://wp.pl - Otworzy stronę wp.pl

\\SBS2K – Otworzy katalogi i urządzenia udostępnione innego komputera (tu komputer o nazwie SBS2K)

CMD – KONSOLA (po uruchomieniu wpisujemy):

- ipconfig /All - Pokazuje konfiguracje połączenia kart sieciowych (tu można sprawdzić np. MAC adres)

Tych poleceń jest bardzo dużo usługi często są schowane w różnych miejscach menu. Okno Uruchom przyspiesza pracę.

Zadanie 3

Uruchom poprzez okno Uruchom aplikacje: kalkulator, paint, notatnik i saper. Ustaw w różnych rogach Pulpitu. Dopasuj rozmiar okien tak, aby nie zajmowały zbyt wiele miejsca. Zamelduj nauczycielowi

Wyszukiwanie programów

Pracuję, rysuję z mozółem super grafikę. Zapisuję na dysku i po roku nagle nachodzi mnie chęć pochwalenia się swoją pracą. Ale mam „klops”! Zapomniałem gdzie zapisałem tę swoją SUPER grafikę. Nie ma paniki – komputer nam pomoże. Od takiej roboty jest okno **WYSZUKAJ** lub **ZNAJDŹ**

Jak otworzyć OKNO WYSZUKAJ?

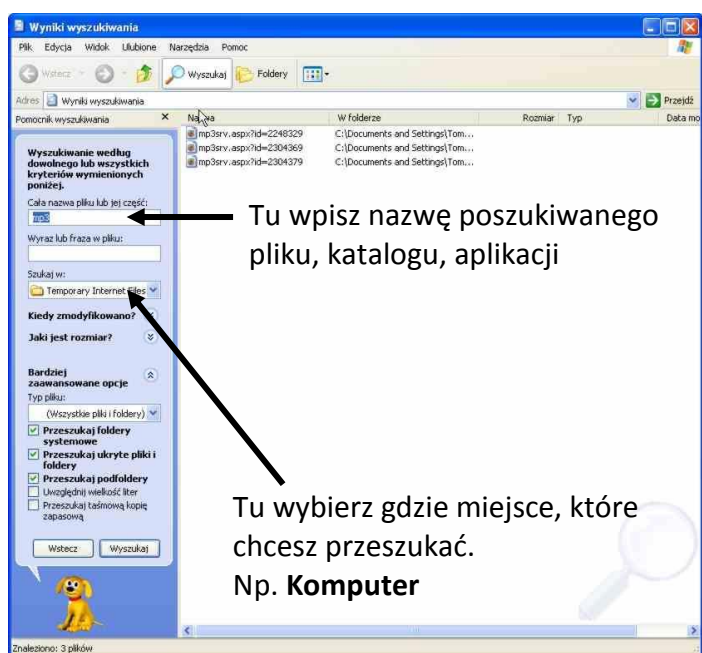
Sposób1 - START - > WYSZUKAJ lub **START - > ZNAJDŹ** (zależy to od systemu operacyjnego WIN)

Sposób 2 – Wciśnij na klawiaturze i trzymaj klawisz **Window**  oraz klawisz **F**

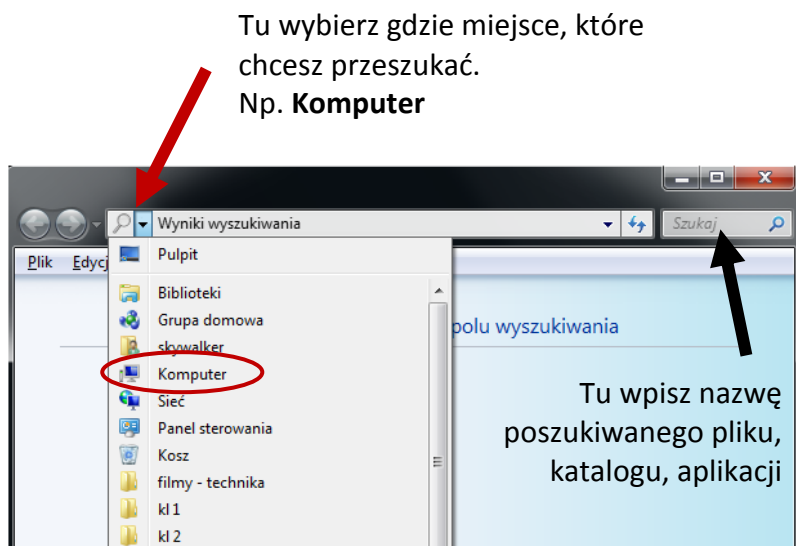
W systemie **Vista** i **W7** polecam **SPOSÓB 2**. (Aha *nie pomył* klawisza **WIN** z **CTRL**)

- Po otwarciu **OKNA** wybierz dyski, katalogi do wyszukiwania (jeśli nie znasz dokładniejszej lokalizacji najlepiej **cały komputer** ;-D)
- Wpisz nazwę wyszukiwanego pliku, katalogu, dokumentu, programu (im dokładniejsza nazwa tym lepiej)

WIN XP



Vista i W7



Zadanie 4

Wyszukaj a następnie uruchom program **oczy.exe** Zmień wygląd tego programu poprzez wybranie jego właściwości z prawego klawisza myszy.

Zadanie 5

Wyszukaj a następnie uruchom program **biorytmy.exe** Wpisz w odpowiednie miejsce dzień, miesiąc, i rok swojego urodzenia a następnie zbadaj swoje samopoczucie.

Zadanie 6

Wyszukaj a następnie uruchom program **kadryl.exe** Zagraj w tę grę.

Praca domowa

Poćwicz uruchamianie programów poprzez opcję **URUCHOM**. Notepad.exe, mspaint.exe itd. Stwórz na szybko w programie Paint 2 oddzielne pliki. Np. Słoneczko i Kreska. Zapisz je np. na Pulpicie. Za pomocą okna Wyszukaj odszukaj w komputerze i uruchom. (Wiem, że wiesz, że są one na Pulpicie, ale to o ćwiczenie chodzi)

Dla CHĘTNYCH.

Dowiedz się jak sprawdzić atrybuty plików. Jak zmienić ustawienia okna programów, aby zobaczyć pliki systemowe i ukryte