


Temat: Wstawiamy obramowanie oraz tło do dokumentu tekstowego

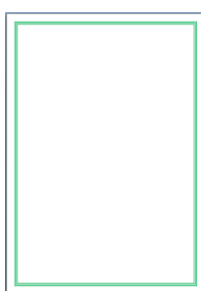
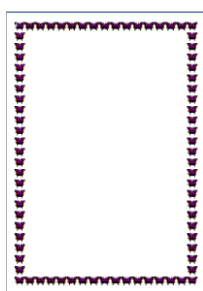
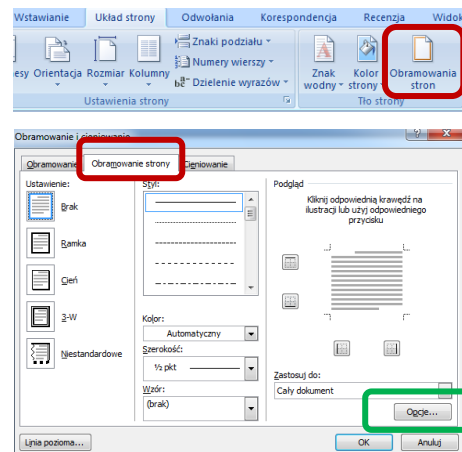
Na dzisiejszych zajęciach poznasz

1. Jak wstawić obramowanie strony
2. Dodać i usunąć tło strony
3. Dodać znak wodny ***

Wstawiamy obramowanie strony

1. Otwórz nowy dokument Word
2. Kliknij **Format** -> **Obramowanie i cieniowanie**
Word 2007 – Wybierz Wstęgę **Układ Strony** -> **Obramowanie stron**
3. W wyświetlonym oknie wybierz zakładkę **Obramowanie strony**
4. Wybierz ustawienia dla obramowania (Ramka, cień, 3w), kolor, grubość, styl kreski. Ciekawym elementem jest **Wzór** (gotowe elementy do wyboru)

Uwaga!!! (Dla ciekawskich i nie tylko) Jeśli twoja drukarka obcina dół kartki (możesz to sprawdzić na podglądzie wydruku Plik -> Podgląd wydruku lub Word 2007  -> Drukuj -> Podgląd wydruku) musisz zmienić opcje Marginesów (okno obramowanie strony -> przycisk **Opcje**)



Zadanie1 (czas 12min)

Uruchom edytor tekstu Word. Zaprojektuj **menu z deserami**. Możesz skorzystać z poniższej propozycji. Zastosuj obramowanie strony i tabulatory. Zapisz swoją pracę w katalogu **Teksty**. Nazwę nadaj sam.

1. Lody z bitą śmietaną i polewą	8,00zł
2. Lody z bitą śmietaną i owocami	12,00zł
3. Lody po wenecku	11,00zł
4. Lody czekoladowe z rumem	10,00zł
5. Ananas w kremie twarogowym	7,00zł
6. Galaretka w mlecznej kołderce	6,50zł
7. Truskawki po maltańsku	8,50zł
8. Krem truskawkowy	7,80zł
9. Kolorowy deser z galaretek	6,20zł
10. Pucharek dla łasuchów	12,50zł
11. Jabłka w cieście orzechowym	14,20zł
12. Lodowy deser z bakaliami	13,00zł
13. Zapiekane truskawki	9,50zł
14. Sernik po wiedeńsku	6,80zł



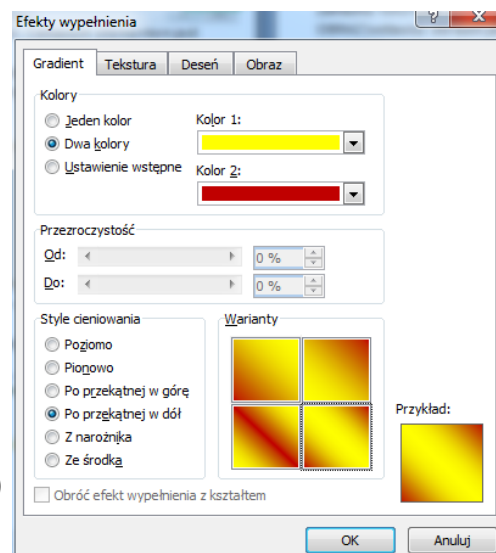
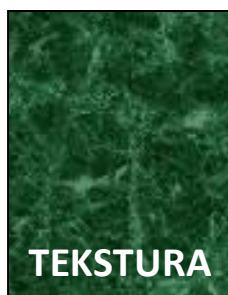
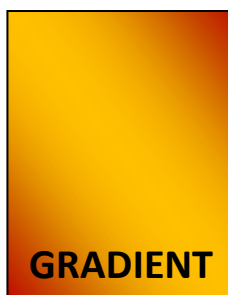
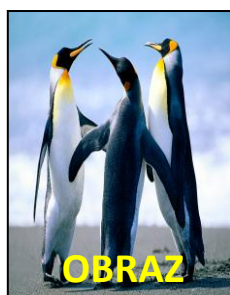
Dodawanie tła

W edytorze Word możesz wstawić tło strony dowolnym kolorem, teksturą, obrazem, gradientem. W dowolnej chwili możesz je również usunąć.

Uwaga!!! Tło w programie Word jest traktowane tylko jako pomocnicze. Nie będzie drukowane na drukarce. Po co je więc stosować? Jeśli drukujesz na kartce z kolorem lub gradientem warto wcześniej wiedzieć jak będzie wyglądać Twój dokument.

Aby wstawić tło:

1. Kliknij: MENU **Format** -> **Tło** -> **Więcej kolorów** (aby wybrać kolor) lub **Efekty Wypełnienia** (gradient, tekstura, obraz)
Word 2007 - Wybierz Wstęgę **Układ Strony** -> **Kolor strony** (patrz obrazek góra kartki)
2. Wybierz kolor lub Efekty wypełnienia.



Efekty wypełnienia bardziej szczegółowo:

TEKSTURA (wstawisz gotową teksturę - polecam),

OBRAZ (wstawisz obrazek - jak wstawianie obrazka z Pliku),

GRADIENT możesz wykonać przejścia kolorów np. od żółtego do czerwonego (rys)

- wybierz pole: Dwa kolory, a następnie pierwszy i drugi kolor

- wybierz styl cieniowania (podgląd wybranego w kwadraciku przykład)

DESEŃ – jako pierwszy musisz wybrać dowolny kolor (jeden), później kliknij zakładkę Deseń i wybierz jeden z listy

Aby usunąć tło:

1. Kliknij MENU **Format** -> **Tło**
2. W wyświetlonej zakładce wybierz **Brak wypełnienia**.

Word 2007 - Wybierz Wstęgę **Układ Strony** -> **Kolor strony** (patrz 1strona) -> **Brak wypełnienia**

Zadanie 2

Skopiuj folder **Jesień 1** z C:\Klasa6\ Materiały_do_kopiowania\ do folderu **Moje obrazy** w Moich dokumentach

Zadanie3

Poszukaj w Internecie wiersza o jesieni i skopiuj tekst (nie zapomnij o autorze). Uruchom Word, klej skopiowany tekst.

Wybierz tło dokumentu z katalogu **Jesień 1** (Efekty wypełnienia -> zakładka Obraz -> Wybierz katalog Jesień 1, który wcześniej skopiowałeś -> wybierz obrazek do tła). Sformatuj tekst tak, aby zajmował jedną stronę A4. Zapisz dokument w katalogu Teksty.

Dodajemy znak wodny

Znak wodny to rysunek lub napis, który pojawi się w tle dokumentu. (będzie widoczny na każdej z wstawianych kartek)

1. Kliknij kolejno **Format** -> **Tło** -> **Drukowany znak wodny**
2. Jeśli w wyświetlonym oknie klikniesz Tekstowy znak wodny – możesz wpisać tekst, wybrać czcionkę, rozmiar, kolor itp. Jeśli klikniesz Obrazkowy znak wodny możesz dodać wybrany obrazek (jak z Pliku). Wybierz Skalę (w % lub zostaw Auto)

Word 2007 - Wybierz Wstęgę **Układ Strony** -> **Znak wodny** (patrz 1strona) -> **Niestandardowy znak wodny**

3. Aby **wyłączyć znak wodny** wykonaj kroki 1-2, a następnie kliknij pole: **brak znaku wodnego**

Zadanie4

Skopiuj folder **Podaj łapę** z C:\Klasa6\ Materiały_do_kopiowania\ do folderu **Moje obrazy** w Moich dokumentach

Zadanie5

Wykonaj podziękowanie w imieniu Samorządu Uczniowskiego dla klasy, której uczniowie zebrali najwięcej pieniędzy, biorąc udział w akcji „Podaj łapę” na rzecz schroniska dla psów. Zastosuj znak wodny. Wykorzystaj jeden z obrazków, z folderu Podaj łapę. Plik zapisz w katalogu **Teksty** pod nazwą akcji.

Zadanie6*

Skopiuj folder **Niepodległość** z C:\Klasa6\ Materiały_do_kopiowania\ do folderu **Moje obrazy** w Moich dokumentach

Zadanie7*

Zaprojektuj zaproszenie na akademię z okazji Święta Niepodległości w formacie A4. Umieść w zaproszeniu tło oraz znak wodny. Grafikę znajdziesz w skopiowanym folderze Niepodległość.

