

## Test na kartę rowerową

10

*To jest test jednokrotnego wyboru. Zawiera 20 pytań. Odpowiedzi należy umieścić na karcie odpowiedzi, stawiając znak X w odpowiednim polu. Aby test można było uznać za zaliczony, należy poprawnie odpowiedzieć na 16 pytań. Podwójne skreślenia przy jednym pytaniu będą traktowane jako błąd. Czas rozwiązywania testu wynosi 35 minut.*

*Życzymy powodzenia.*

1. Osoba prowadząca rower po jezdni to:
  - a) pieszy,
  - b) rowerzysta,
  - c) kierujący.
2. Wyprzedzanie z prawej strony jest:
  - a) zabronione,
  - b) zawsze dozwolone,
  - c) dozwolone tylko w określonych warunkach.
3. Pojazd uprzywilejowany to:
  - a) tylko karetka pogotowia,
  - b) pojazd wydający sygnał dźwiękowy i świetlny,
  - c) wóz straży pożarnej.
4. Pieszy na poboczu powinien iść:
  - a) lewą stroną drogi,
  - b) dowolną stroną drogi,
  - c) prawą stroną drogi.
5. Aby bezpiecznie skręcić w lewo, w pierwszej kolejności należy:
  - a) zbliżyć się do środka jezdni,
  - b) przepuścić wszystkie pojazdy samochodowe,
  - c) upewnić się, czy manewr można wykonać bezpiecznie.
6. Kierującemu rowerem nie wolno jechać:
  - a) powyżej 50 km/h,
  - b) po zmroku,
  - c) obok drugiego rowerzysty, jeśli utrudnia to poruszanie się pozostałym uczestnikom ruchu.
7. Światło odblaskowe w kołach roweru jest:
  - a) zabronione,
  - b) obowiązkowe,
  - c) dodatkowe.
8. Przedstawiony znak oznacza przystanek:



- a) tramwajowy,
- b) trolejbusowy,
- c) autobusowy.

## Test na kartę rowerową

10

9. Zakaz ruchu pieszych przedstawia znak:

a)



b)



c)



10. Drogę jednokierunkową przedstawia znak:

a)



b)



c)



11. Przedstawiony znak oznacza:



a) wlot drogi jednokierunkowej z lewej strony,

b) pierwszeństwo przejazdu,

c) ustąpienie na skrzyżowaniu pierwszeństwa pojazdom z lewej strony.

12. Wjazdu rowerzystom zabrania znak:

a)



b)



c)



13. Osobie nieprzytomnej:

a) można podać do picia wszystko,

b) można podać do picia zimną wodę,

c) nie wolno podawać nic do picia.

14. Jeżeli u poszkodowanego podejrzewamy uszkodzenie kręgosłupa, to należy:

a) usadzić go w pozycji półleżącej,

b) położyć go w pozycji bocznej ustalonej,

c) nie ruszać go i czekać na przybycie służb medycznych.

15. Najbezpieczniejsze ułożenie poszkodowanego to pozycja:

a) na wznak,

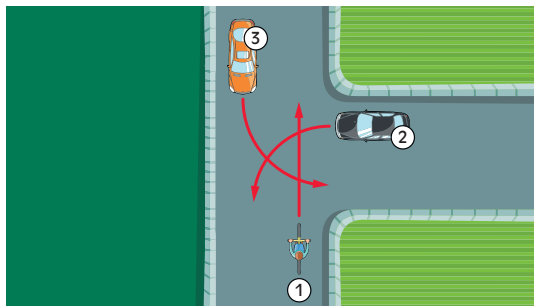
b) siedząca,

c) boczna ustalona.

16. Przy silnie krwawiącej ranie w pierwszej kolejności należy:

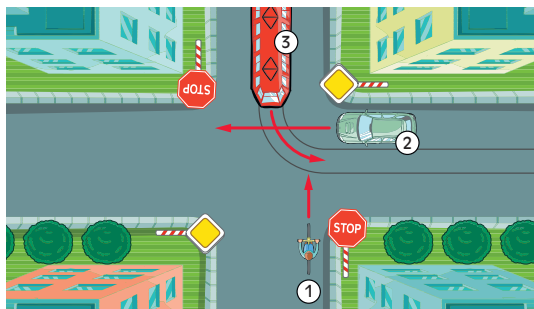
- napoić osobę poszkodowaną,
- ranę zdezynfekować,
- zatakować krwawienie.

17. W przedstawionej sytuacji kierujący rowerem przejeżdża:



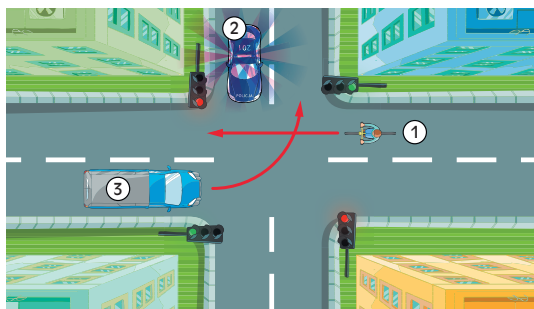
- przed pojazdem 2,
- przed pojazdem 3,
- jako ostatni.

18. W przedstawionej sytuacji kierujący rowerem przejeżdża:



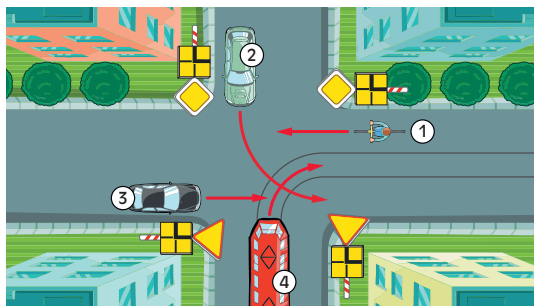
- przed pojazdem 2,
- przed pojazdami 3 i 4,
- jako ostatni.

19. W przedstawionej sytuacji kierujący rowerem przejeżdża:



- przed pojazdem 2,
- przed pojazdem 3,
- jako ostatni.

20. W przedstawionej sytuacji kierujący rowerem przejeżdża:



- po ustąpieniu pierwszeństwa pojazdowi 2,
- przed pojazdami 2 i 3,
- jako ostatni.