

# Temat: Pliki i Foldery - czyli porządek na dysku.

## Folder – a co to jest???? (Przypomnienie z klasy 4)

**FOLDER** (katalog) – komputerowa teczka. Umożliwia porządkowanie plików

**PODFOLDER** – folder umieszczony w środku innego folderu

**Przykład:** tworzę folder **SAMOCHODY**. W środku folderu **SAMOCHODY** tworzę **PODFOLDERY**: *Opel, Fiat, Peugeot, Ferrari* itp.

**MOJE DOKUMENTY** – specjalny folder przeznaczony do szybkiego zapisywania dokumentów

**KOSZ** – specjalny folder przeznaczony do przechowywania usuniętych plików (po określonym czasie najstarsze pliki są usuwane z kosza. Zbyt wielkie pliki są usuwane bez umieszczania ich w koszu)

## Sposoby tworzenia folderów (Przypomnienie z klasy 4)

### Sposób 1 – z Menu Podręcznego

Kliknij **Prawym** klawiszem myszy → **Nowy** → **Folder**  
Zmień nazwę na własną  
Wciśnij **ENTER**

### Sposób 2 – z Paska MENU

Kliknij na pasku MENU: **Plik** → **Nowy** → **Folder**  
Zmień nazwę na własną  
Wciśnij **ENTER**

## Tworzymy katalogi i pliki

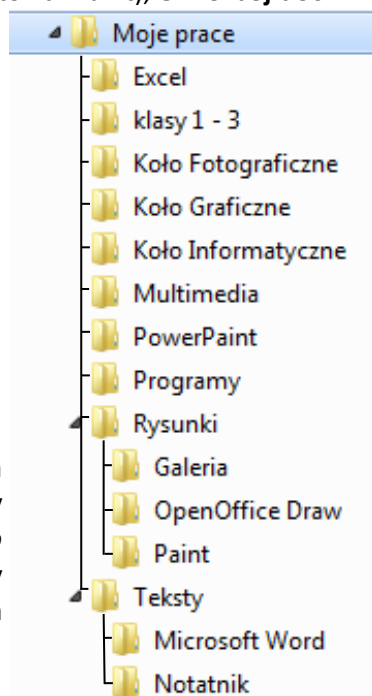
### Zadanie 1

- Przy pomocy **SPOSOBU1** utwórz na pulpicie i ustaw **obok** (nie pomył się obok nie pod) siebie następujące katalogi: **Biegi, Skoki, Rzuty, Krótkie, Średnie, Długie, W dal, W wzwyż**,
- Przy pomocy **Sposobu1** utwórz na pulpicie i ustaw obok siebie następujące pliki: **O tyczce.txt** (Dokument tekstowy - Notatnik), **Pięczka.bmp** (Obraz – Mapa bitowa -Paint), **Czwórbój.doc** (Dokument Microsoft Word)
- Utwórz na Pulpicie katalog **SPORT**.
- Przenieś katalogi: **Biegi, Skoki, Rzuty** do katalogu **SPORT**
- Przenieś katalogi: **Średnie, Długie** do katalogu **Biegi**
- Przenieś katalogi: **W dal, W wzwyż** do katalogu **Skoki**
- Przenieś dokument **O tyczce.txt** do katalogu **Wzwyż**
- Przenieś dokument **Pięczka.bmp** do katalogu **Rzuty**
- Przenieś dokument **Czwórbój.doc** do katalogu **SPORT**

## Tworzymy drzewo folderów

**DRZEWO FOLDERÓW** – układ folderów, podfolderów i plików, który ma postać drzewa.

Spójrz na **DRZEWO FOLDERÓW** zamieszczone obok. Głównym Katalogiem w tym drzewie jest Folder **Moje Prace**. W środku tego FOLDERU na jednej gałęzi zostały utworzone **PODFOLDERY**: *Excel, Koło Fotograficzne, Koło Graficzne, Koło Informatyczne, Multimedia, PowerPoint, Programy, Rysunki* oraz *Teksty*. Zostały stworzone jeszcze jedna 2 gałęzie w **Podfolderach** Rysunki oraz Teksty. W tym katalogu utworzone zostały kolejne **Podfoldery**: *Notatki* oraz *Word*.



### Zadanie 2

- Na **Pulpicie** utwórz drzewo folderów jak na rysunku powyżej. Wybierz jeden ze sposobów, które znasz.
- Uruchom program **Notatnik**. Wpisz w nim swoje imię i nazwisko.
- Zapisz dokument pod nazwą ..... (tu wpisz swoje imię) w katalogu: **Pulpit\Moje Prace\Teksty\Twój plik**
- Uruchom program **Paint**. Wykonaj słońeczko. (Masz mało czasu, więc się sprężaj).
- Zapisz dokument pod nazwą **Słońeczko Rach-Ciach** w katalogu: **Pulpit\ Moje Prace \Programy**
- Zamknij programy Notatnik i Paint, jeśli są jeszcze otwarte
- Przejdź do katalogu Programy (**Pulpit\ Moje Prace \Programy**)
- Wytnij dokument **Słońeczko Rach-Ciach**
- Wklej wycięty plik w katalogu **Moje rysunki**.
- Przenieś drzewo folderów **Moje Prace** z Pulpitu do katalogu **Moje dokumenty**

## Uruchamiamy program EKSPŁORATORA WINDOWS

**EKSPŁORATOR WINDOWS** – jest programem umożliwiającym w formie graficznej, przeglądanie dysku oraz dostęp do katalogów i plików. (Korzystając z Eksploratora, możemy m.in. kopiować, kasować pliki, foldery lub uruchamiać programy.)

### Uruchamiamy Eksploratora Windows

**SPOSÓB 1** – Kliknij: START -> Wszystkie programy -> Akcesoria -> Eksplorator Windows

**SPOSÓB 2** – Wciśnij na klawiaturze przycisk [Windows]+[E]

**SPOSÓB 3** – Kliknij START -> Uruchom -> **explorer.exe**

**Zadanie 3** – Uruchom program Eksplorator Windows korzystając z 1 sposobu. Sprawdź zawartość katalogu **Pulpit**

**Zadanie 4** – Uruchom program Eksplorator Windows korzystając z 2 sposobu. Sprawdź zawartość dysku **W:/**

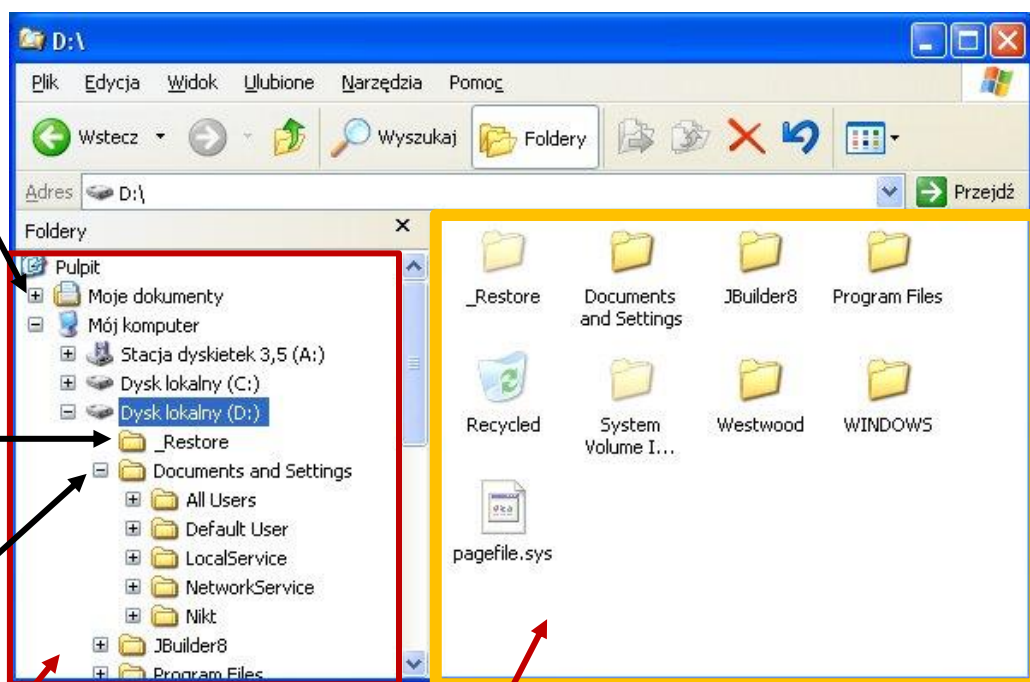
**Zadanie 5** – Uruchom program Eksplorator Windows korzystając z 3 sposobu. Sprawdź zawartość dysku katalogu: **Mój Komp.**

## Przeglądamy zawartość dysków i katalogów przy pomocy EKSPŁORATORA WINDOWS

Charakterystyczny [+] oznacza, że gałąź jest zamknięta. Rozwinie my ją po kliknięciu. [+] Zawsze oznacza, że w środku są Foldery.

Brak [+] przy Folderze oznacza, że brak w nim innych Folderów, ale **moga** być pliki. Dopiero zaznaczenie katalogu wyświetli zawartość

Charakterystyczny [-] oznacza, że gałąź jest otwarta. Po rozwinięciu zobaczymy podfoldery utworzone na tym poziomie drzewa. Niestety samo kliknięcie na [-] nie pokarze zapisanych plików



**Lewe OKNO**  
Wyświetla Napędy (Dyski) oraz Foldery jako **Drzewo Katalogów**

**Prawe OKNO**  
Wyświetla Zawartość aktualnie zaznaczonego Napędu (Dysku) lub Katalogu. W tym oknie zobaczymy również pliki zapisane w folderach

### Zadanie 6

Wklej do zeszytu otrzymane okno **EKSPŁORATORA WINDOWS**

### Zadanie 7

- Uruchom **EKSPŁORATORA WINDOWS**
- Odszukaj na Pulpicie stworzoną strukturę **SPORT**.
- Rozwiń wszystkie gałęzie Drzewa katalogów
- Sprawdź czy wszystkie dokumenty **O tyczce.txt**, **Pięczka.bmp**, **Czwórbój.doc** są w odpowiednich katalogach

### Zadanie 8

Stwórz drzewo folderów jak na pokazanym obrazku.

#### W domu:

1. Wykonaj notatkę: Folder, Podfolder, sposoby tworzenia folderów, uruchamianie eksploratora Win.
2. Wykonaj poniższe polecenia:
  - Utwórz katalog **EUROPA**.
  - W katalogu **EUROPA** utwórz dziesięć podkatalogów o nazwach państw europejskich.
  - W każdym z nich utwórz katalog będący nazwa stolicy państwa.
  - W każdym katalogu poświęconym stolicy utwórz podkatalog o nazwie charakterystycznego obiektu (na przykład Pałac Kultury i Nauki w Warszawie). Strukturę wyślij e-mailem nauczycielowi

